



Г Л А В А
ВОЛОКОЛАМСКОГО ГОРОДСКОГО ОКРУГА
МОСКОВСКОЙ ОБЛАСТИ
П О С Т А Н О В Л Е Н И Е

От 20.10.2021

№ 715

г. Волоколамск

О внесении изменений в Схему размещения рекламных конструкций на территории Волоколамского городского округа Московской области, утвержденную постановлением главы Волоколамского муниципального района от 15.08.2019 № 436

На основании п.5.8. ст.19 Федерального закона от 13.03.2006 № 38-ФЗ «О рекламе», Федерального закона от 06.10.2003 № 131-ФЗ «Об общих принципах организации местного самоуправления в Российской Федерации», постановления Правительства Московской области от 28.06.2013 № 462/25 «О внесении изменения в Положение о Главном управлении по информационной политике Московской области и утверждении Порядка согласования схем размещения рекламных конструкций», а также письма Главного управления по информационной политике Московской области № 35Исх-4229/ от 14.10.2021,

ПОСТАНОВЛЯЮ:

1. Внести в Схему размещения рекламных конструкций на территории Волоколамского городского округа Московской области, утвержденную постановлением главы Волоколамского муниципального района от 15.08.2019 № 436, следующие изменения:

1.1. Места размещения рекламных конструкций №№ 13, 41, 66, 74, 93, 98, 108 и 111 приложения № 1 Схемы размещения рекламных конструкций на территории Волоколамского городского округа Московской области читать в новой редакции (приложение № 1).

1.2. Места размещения рекламных конструкций №№ 13, 41, 66, 74, 93, 98, 108 и 111 приложения № 2 Схемы размещения рекламных конструкций на территории Волоколамского городского округа Московской области читать в новой редакции (приложение № 2).

1.3. Места размещения рекламных конструкций №№ 13, 41, 66, 74, 93, 98, 108 и 111

приложения № 3 Схемы размещения рекламных конструкций на территории Волоколамского городского округа Московской области читать в новой редакции (приложение № 3).

2. Опубликовать настоящее постановление в газете «Волоколамский край» и разместить на официальном информационном Интернет-сайте администрации Волоколамского городского округа.

3. Контроль за выполнением настоящего постановления возложить на заместителя главы администрации Волоколамского городского округа Нагорного А.Р.

Глава Волоколамского
городского округа

М.И. Сылка

Условные обозначения

Конструкции-отдельно стоящие рекламные конструкции



Щит без подсвета (3x6 м.)



Сити-формат (пилон) (1,2x1,8 м.) с внутренним подсветом

Технические характеристики

БП - без подсвета

ВП - внутренний подсвет

Информационная ссылка:

№РК площадь/кол-во сторон/тех. характеристики



Схема размещения рекламных конструкций на территории Волоколамского городского округа

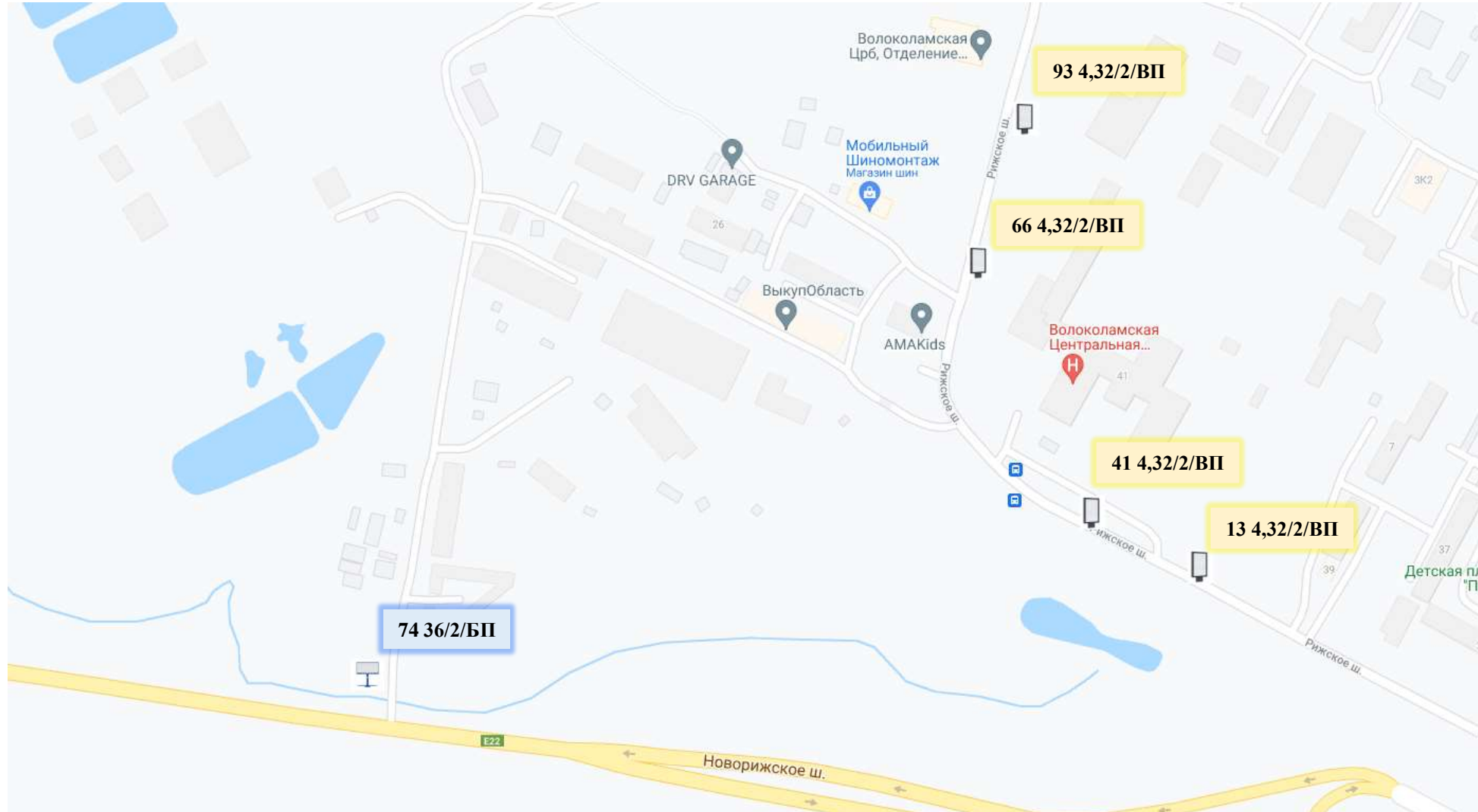




Схема размещения рекламных конструкций на территории Волоколамского городского округа

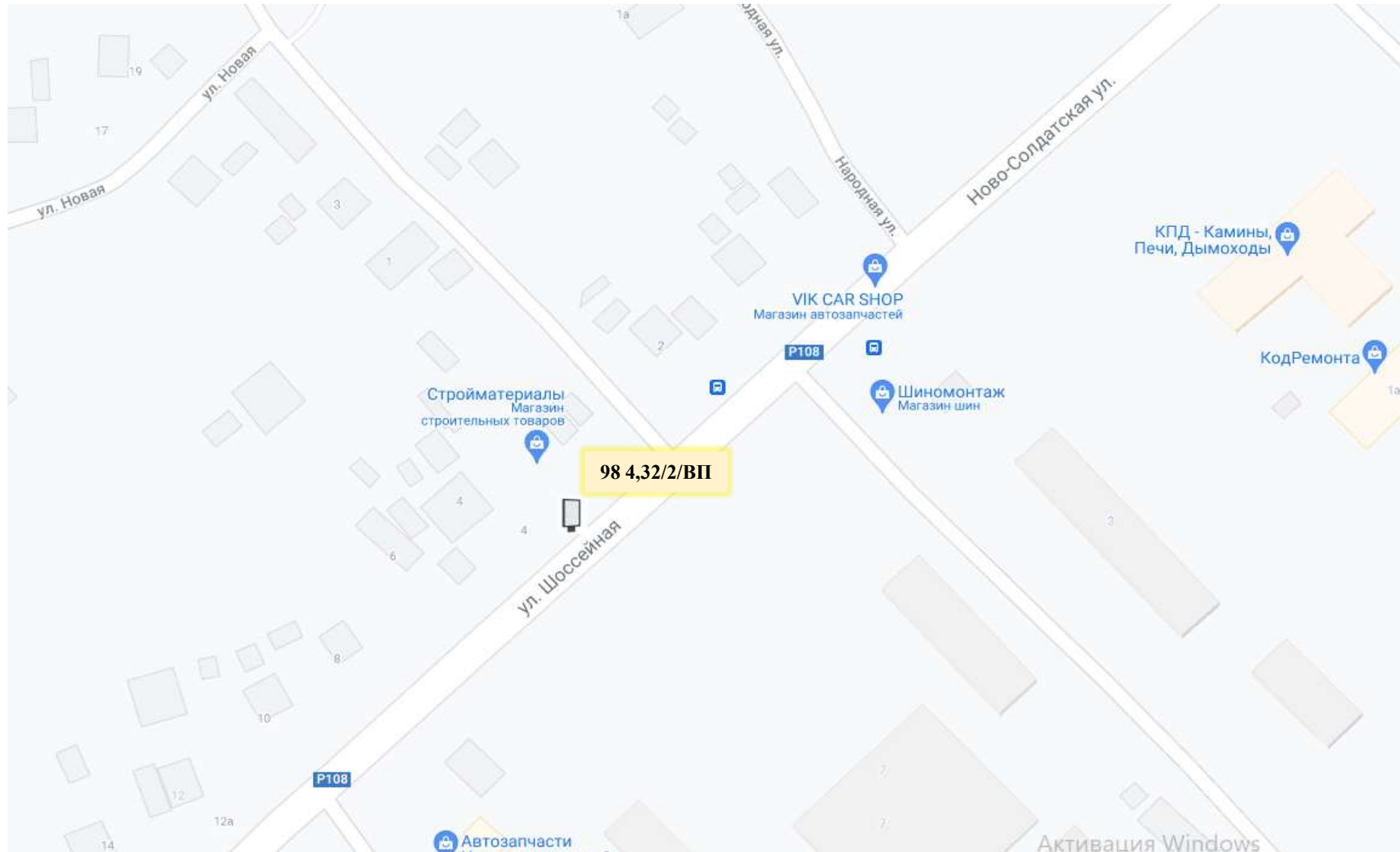
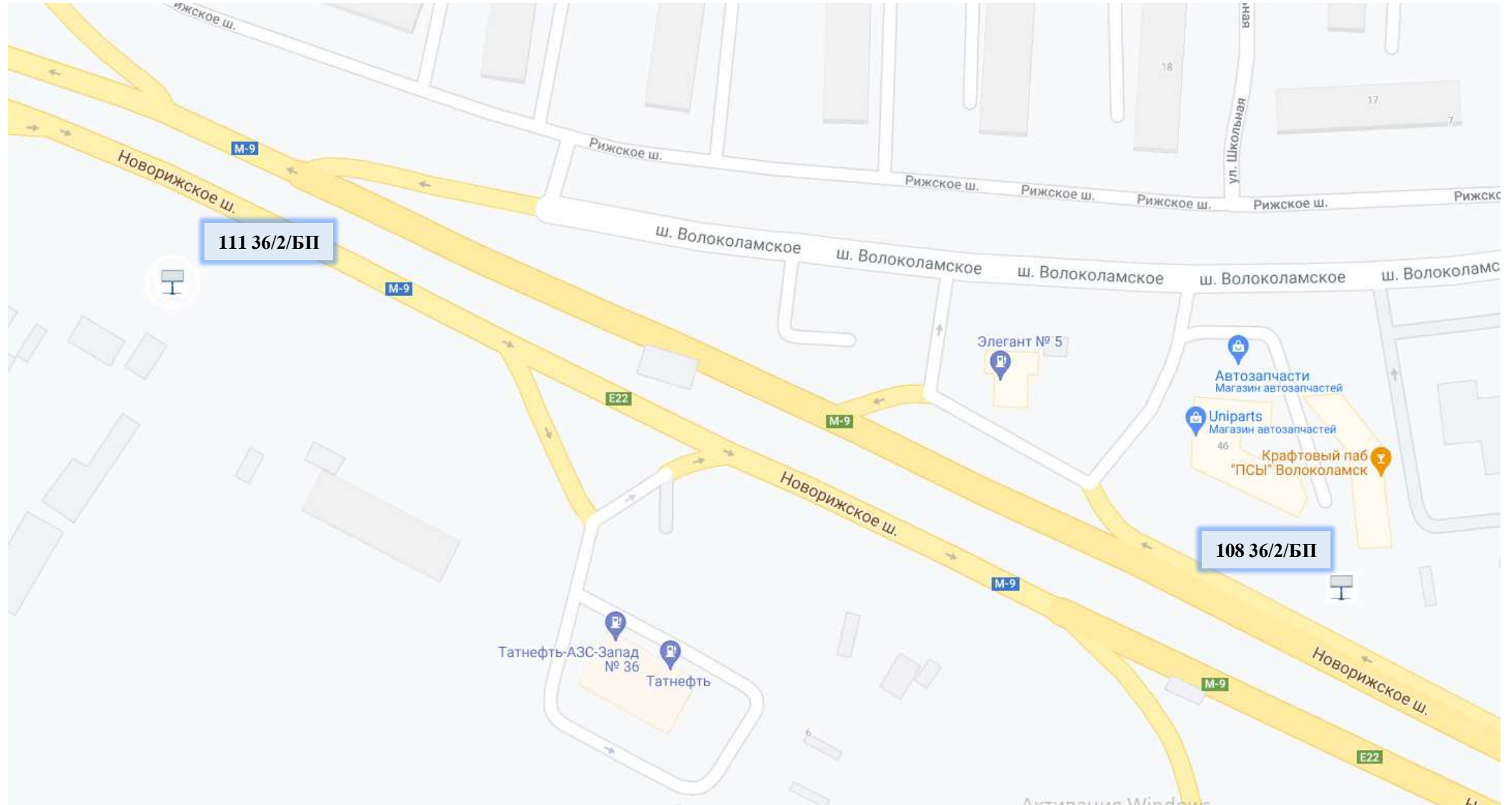




Схема размещения рекламных конструкций на территории Волоколамского городского округа



Адресная программа установки и эксплуатации рекламных конструкций на территории Волоколамского городского округа

№ п/п	Адрес установки и эксплуатации РК	№ РК по карте	Вид РК	Тип РК	Размер РК	Кол-во стор	Общая площадь информации о поля РК, кв.м	Собственник или законный владелец имущества, к которому присоединяется РК	Владелец РК	Кадастровый номер участка	Номер и дата выписки из ЕГРП	Планируемое ежегодное поступление в бюджет муниципального образования по договорам на установку и эксплуатацию РК, руб. (на основании нормативных правовых актов муниципального образования)	Стартовая цена торгов на право заключения договора на установку и эксплуатацию РК, руб. (на основании нормативных правовых актов муниципального образования)	Планируемые налоговые поступления от РК, руб.
1	г. Волоколамск, Рижское шоссе вблизи д. 39, справа	13	Сити формат (пилон)	Отдельно стоящие РК	1,2x1,8	2	4.32	собственность не разграничена	Администрация ВГО МО	50:07:0030403 (кадастровый квартал)	Собственность неограниченная	5184.00	5184.00	864.00
2	г. Волоколамск, Рижское шоссе, вблизи д. 41 (ЦРБ), справа	41	Сити формат (пилон)	Отдельно стоящие РК	1,2x1,8	2	4.32	собственность не разграничена	Администрация ВГО МО	50:07:0030403 (кадастровый квартал)	Собственность неограниченная	5184.00	5184.00	864.00

3	г. Волоколамск, Рижское шоссе, сбоку д. 41 (ЦРБ)	66	Сити формат (пилон)	Отдельно стоящие РК	1,2x1,8	2	4.32	собственность не разграничена	Администрация ВГО МО	50:07:0030403 (кадастровый квартал)	Собственность неограниченная	5184.00	5184.00	864.00
4	г. Волоколамск, а/д М9 Балтия 119 км., справа	74	Щит	Отдельно стоящие РК	6x3	2	36	собственность не разграничена	Администрация ВГО МО	50:07:0030403 (кадастровый квартал)	Собственность неограниченная	51840.00	51840.00	8640.00
5	г. Волоколамск, Рижское шоссе напротив д. 34	93	Сити формат (пилон)	Отдельно стоящие РК	1,2x1,8	2	4.32	собственность не разграничена	Администрация ВГО МО	50:07:0030403 (кадастровый квартал)	Собственность неограниченная	5184.00	5184.00	864.00
6	а/д Суворово-Волоколамск-Руза, 12км.+522м., справа, г. Волоколамск, ул. Шоссейная у д. 2	98	Сити формат (пилон)	Отдельно стоящие РК	1,2x1,8	2	4.32	собственность не разграничена	Администрация ВГО МО	50:07:0030308 (кадастровый квартал)	Собственность неограниченная	5184.00	5184.00	864.00
7	г. Волоколамск, Рижское шоссе у д. 4А, у а/д М9 Балтия	108	Щит	Отдельно стоящие РК	6x3	2	36	собственность не разграничена	Администрация ВГО МО	50:07:0030404 (кадастровый квартал)	Собственность неограниченная	51840.00	51840.00	8640.00

8	г. Волоколамск, ул. Ново-Солдатская у д. 23А, у а/д М9 Балтия	111	Щит	Отдельно стоящие РК	6х3	2	36	собствен ность не разгранич ена	Админист рация ВГО МО	50:07:00 30404 (кадастр овый квартал)	Собственность неразграничен ная	51,840.00р.	51840.00	8640
---	--	-----	-----	---------------------------	-----	---	----	--	-----------------------------	---	---------------------------------------	-------------	----------	------

Форма фотоматериалов



№ 13*

Адрес: г. Волоколамск, Рижское шоссе вблизи д. 39, справа
(адрес установки и эксплуатации рекламной конструкции)

* Номер места установки и эксплуатации рекламной конструкции, соответствующей номеру адресной программы и номеру в альбоме со схемой размещения рекламной конструкции.

Форма фотоматериалов



№ 41*

Адрес: г. Волоколамск, Рижское шоссе, вблизи д. 41 (ЦРБ), справа
(адрес установки и эксплуатации рекламной конструкции)

* Номер места установки и эксплуатации рекламной конструкции, соответствующей номеру адресной программы и номеру в альбоме со схемой размещения рекламной конструкции.

Форма фотоматериалов



№ 66*

Адрес: г. Волоколамск, Рижское шоссе, сбоку д. 41 (ЦРБ)
(адрес установки и эксплуатации рекламной конструкции)

* Номер места установки и эксплуатации рекламной конструкции, соответствующей номеру адресной программы и номеру в альбоме со схемой размещения рекламной конструкции.

Форма фотоматериалов



№ 74*

Адрес: г. Волоколамск, а/д М9 Балтия 119 км., справа
(адрес установки и эксплуатации рекламной конструкции)

* Номер места установки и эксплуатации рекламной конструкции, соответствующей номеру адресной программы и номеру в альбоме со схемой размещения рекламной конструкции.

Форма фотоматериалов



№ 93*

Адрес: г. Волоколамск, Рижское шоссе напротив д. 34
(адрес установки и эксплуатации рекламной конструкции)

* Номер места установки и эксплуатации рекламной конструкции, соответствующей номеру адресной программы и номеру в альбоме со схемой размещения рекламной конструкции.

Форма фотоматериалов

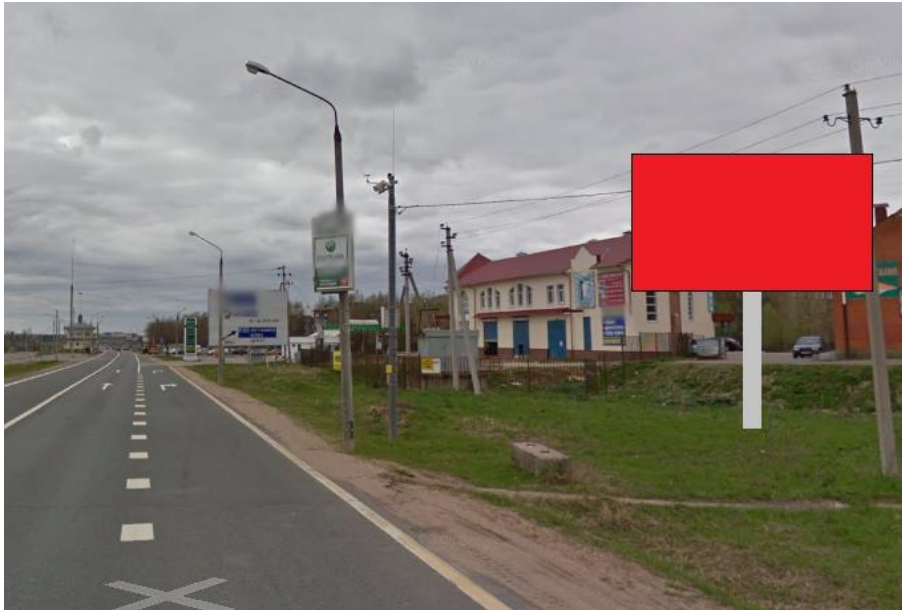


№ 98*

Адрес: а/д Суворово-Волоколамск-Руза, 12км.+522м., справа, г. Волоколамск, ул. Шоссейная у д. 2
(адрес установки и эксплуатации рекламной конструкции)

* Номер места установки и эксплуатации рекламной конструкции, соответствующей номеру адресной программы и номеру в альбоме со схемой размещения рекламной конструкции.

Форма фотоматериалов



№ 108*

Адрес: г. Волоколамск, Рижское шоссе у д. 4А, у а/д М9 Балтия
(адрес установки и эксплуатации рекламной конструкции)

* Номер места установки и эксплуатации рекламной конструкции, соответствующей номеру адресной программы и номеру в альбоме со схемой размещения рекламной конструкции.

Форма фотоматериалов



№ 111*

Адрес: г. Волоколамск, ул. Ново-Солдатская у д. 23А, у а/д М9 Балтия
(адрес установки и эксплуатации рекламной конструкции)

* Номер места установки и эксплуатации рекламной конструкции, соответствующей номеру адресной программы и номеру в альбоме со схемой размещения рекламной конструкции.